

EPSON

ET-16685 Series ET-16650 Series
ET-16680 Series ET-16605 Series
ET-16655 Series ET-16600 Series

EN Start Here

NL Hier beginnen

FR Démarrez ici

IT Inizia qui

DE Hier starten

ES Para empezar



© 2020-2024 Seiko Epson Corporation
Printed in XXXXXX

Se utilizará parte de la tinta de los primeros botes de tinta para cargar el cabezal de impresión. Puede que estos botes impriman menos páginas que los siguientes botes de tinta.

Setting Up the Printer

See this guide or Epson video guides for printer setup instructions. For information on using the printer, see the *User's Guide* on our Web site. Select **Support** to access the manuals.

Consultez ce guide ou les guides vidéo Epson pour obtenir les instructions de configuration de l'imprimante. Pour plus d'informations sur l'utilisation de l'imprimante, consultez le *Guide d'utilisation* sur notre site Web. Sélectionnez **Support** pour accéder aux manuels.

Anweisungen zur Druckereinrichtung finden Sie in diesem Handbuch oder den Epson-Videoleitfäden. Informationen zur Verwendung des Druckers finden Sie im *Benutzerhandbuch* auf unserer Website. Wählen Sie **Druckers Support**, um auf die Handbücher zuzugreifen.

Zie deze handleiding of de Epson-vidеоhandleidingen voor instructies voor het instellen van de printer. Raadpleeg de *Gebruikershandleiding* op onze website voor informatie over het gebruik van de printer. Selecteer **Ondersteuning** om de handleidingen te openen.

Consultare questa guida o guardare i video guida di Epson per le istruzioni di configurazione della stampante. Per informazioni sull'uso della stampante, consultare la *Guida utente* sul nostro sito web. Selezionare **Supporto** per accedere ai manuali.

Consulte esta guía o las guías en vídeo de Epson para ver las instrucciones de configuración. Para obtener información sobre el uso de la impresora, consulte el *Manual de usuario* en nuestro sitio web. Seleccione **Soporte** para acceder a los manuales.



<https://epson.sn>

Read This First

The ink for this printer must be handled carefully. Ink may splatter when the ink tanks are filled or refilled with ink. If ink gets on your clothes or belongings, it may not come off.

Lisez d'abord ceci

L'encre de cette imprimante doit être manipulée avec précaution. De l'encre peut s'échapper lors du remplissage des réservoirs d'encre. Si vos vêtements ou effets personnels sont aspergés d'encre, il peut être impossible de la retirer.

Zuerst lesen

Die Tinte für diesen Drucker muss vorsichtig behandelt werden. Beim Be- oder Wiederauffüllen der Tintenbehälter kann es zum Verspritzen von Tinte kommen. Sollte Tinte auf Ihre Kleidung oder Ihre persönlichen Sachen gelangen, ist sie möglicherweise nicht mehr zu beseitigen.

Lees dit eerst

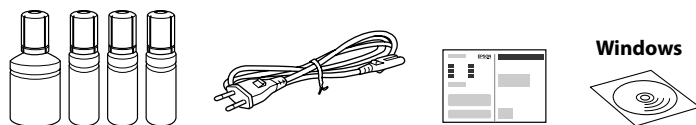
De inkt voor deze printer moet voorzichtig worden gehanteerd. Inkt kan rondspatten wanneer de inktanks worden gevuld of bijgevoeld. Als er inkt op uw kleding of andere zaken terecht komt, kan deze mogelijk niet worden verwijderd.

Leggere prima dell'uso

L'inchiostro per questa stampante deve essere maneggiato con cura. L'inchiostro potrebbe fuoriuscire durante il riempimento o il rabbocco dei serbatoi. Nel caso l'inchiostro sporcasse abiti o effetti personali, potrebbe non essere rimovibile.

Lea esto primero

La tinta de esta impresora debe manipularse con cuidado. Al rellenar los tanques de tinta, ésta podría salpicar. Las manchas en la ropa u otros objetos podrían ser permanentes.



Additional items may be included depending on the location.

ET-16685/ET-16655/ET-16650U/ET-16605 do not include Windows CD-ROM.

Des éléments supplémentaires peuvent être inclus en fonction de votre pays.

ET-16685/ET-16655/ET-16650U/ET-16605 n'incluent pas de CD-ROM Windows.

Abhängig von der Region können zusätzliche Artikel enthalten sein.

ET-16685/ET-16655/ET-16650U/ET-16605 beinhalten keine Windows-CD-ROM.

Afhankelijk van de locatie kunnen aanvullende items worden meegeleverd.

ET-16685/ET-16655/ET-16650U/ET-16605 bevatten geen Windows CD-ROM.

A seconda dell'area geografica, potrebbero essere inclusi elementi aggiuntivi.

ET-16685/ET-16655/ET-16650U/ET-16605 non includono il CD-ROM per Windows.

Puede incluir elementos adicionales en función de la zona geográfica.

ET-16685/ET-16655/ET-16650U/ET-16605 no incluyen el CD-ROM de Windows.

The initial ink bottles will be partly used to charge the print head. These bottles may print fewer pages compared to subsequent ink bottles.

Les flacons d'encre initiaux seront partiellement utilisés pour charger la tête d'impression. Ces flacons peuvent imprimer moins de pages en comparaison des flacons d'encre suivants.

Die anfänglichen Tintenflaschen werden teilweise zum Laden des Druckkopfes gebraucht. Diese Flaschen können im Vergleich zu nachfolgenden Tintenflaschen weniger Druckseiten ergeben.

De flessen die bij de printer zijn geleverd, worden deels verbruikt bij het laden van de printkop. Met deze flessen worden mogelijk minder pagina's afgedrukt dan met volgende flessen.

Le bottiglie di inchiostro iniziali saranno parzialmente utilizzate per caricare la testina di stampa. Queste bottiglie di inchiostro potrebbero stampare meno pagine rispetto a quelle successive.

Make sure that the color of the ink tank matches the ink color that you want to fill. Assurez-vous que la couleur du réservoir d'encre correspond à la couleur d'encre que vous souhaitez remplir.

Darauf achten, dass die Farbe des Tintentanks mit der Tintenfarbe übereinstimmt, die Sie füllen möchten.

Zorg ervoor dat de kleur van de inkttank overeenkomt met de inktkleur die u wilt vullen.

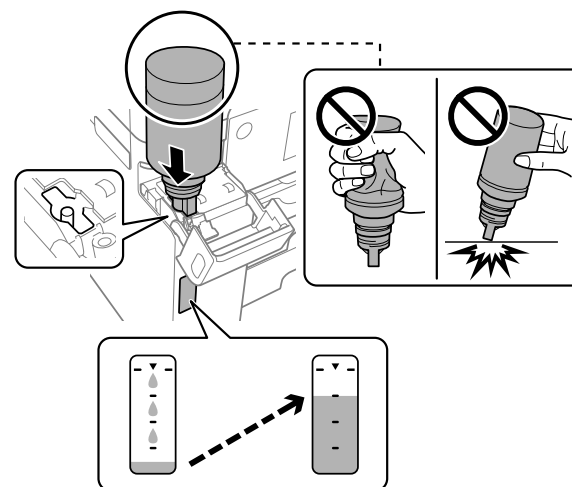
Assicurarsi che il colore del serbatoio di inchiostro corrisponda al colore dell'inchiostro da caricare.

Asegúrese de que el color del tanque de tinta coincida con el color de tinta con el tanque tenga el mismo color que la tinta con la que lo va a llenar.

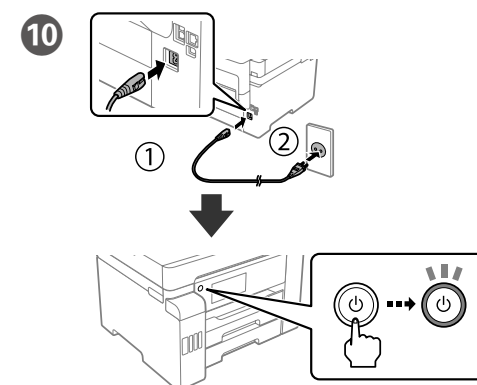
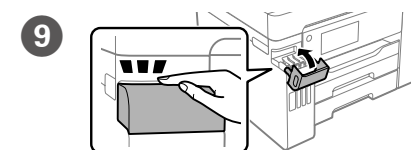
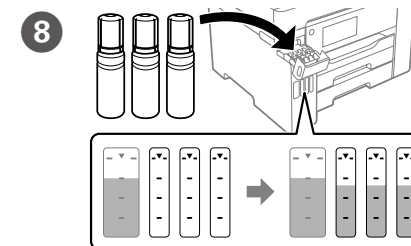
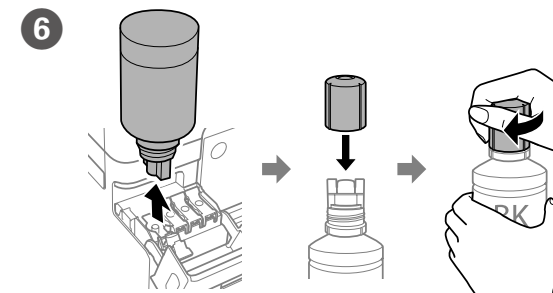


- Use the ink bottles that came with your printer.
- Epson cannot guarantee the quality or reliability of non-genuine ink. The use of non-genuine ink may cause damage that is not covered by Epson's warranties.
- Remove the cap while keeping the ink bottle upright; otherwise ink may leak.
- Utilisez les flacons d'encre fournis avec votre imprimante.
- Epson ne peut garantir la qualité ou la fiabilité des encres non d'origine. L'utilisation d'une encre non d'origine peut provoquer des dommages non couverts par les garanties d'Epson.
- Retirez le capuchon tout en maintenant le flacon d'encre verticalement, sans quoi ce dernier pourrait fuir.
- Nur die im Lieferumfang Ihres Druckers enthaltenen Tintenflaschen verwenden.
- Epson haftet nicht für die Qualität oder Betriebstauglichkeit von Tinten anderer Hersteller. Durch die Verwendung von Tinten anderer Hersteller kann es zu Beschädigungen kommen, die nicht der Gewährleistung durch Epson unterliegen.
- Entfernen Sie die Kappe bei aufrecht gehaltener Tintenflasche. Andernfalls kann Tinte austreten.
- Gebruik de bij de printer geleverde inktflessen.
- Epson kan de kwaliteit of betrouwbaarheid van niet-originele inkt niet garanderen. Het gebruik van niet-originele inkt kan schade veroorzaken die niet door de garantie van Epson wordt gedekt.
- Houd de inktfles rechtop terwijl u de dop verwijdert, anders kan er inkt uit lekken.
- Utilizzare le boccette fornite con la stampante.
- Epson non può garantire la qualità o l'affidabilità degli inchiostri non originali. L'uso di inchiostro non originale può causare danni non coperti dalle garanzie Epson.
- Rimuovere il tappo mantenendo la bottiglia di inchiostro in posizione verticale, onde evitare fuoriuscite di inchiostro.
- Utilice los recipientes para tinta incluidos con la impresora.
- Epson no puede garantizar la calidad ni la fiabilidad de las tintas que no sean de Epson. El uso de tinta no genuina puede averiar la impresora y la garantía de Epson no lo cubrirá.
- Quite el tapón mientras mantiene la botella de tinta en posición vertical; de lo contrario, podría derramarse tinta.

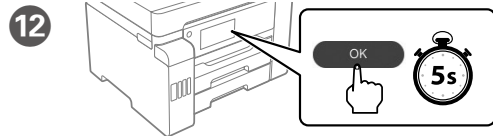
- Pour all of the ink from the bottle into the printer. Versez toute l'encre du flacon dans l'imprimante.
- Die gesamte Tinte aus der Flasche in die Einfüllöffnung gießen. Giet alle inkt uit de fles in de printer.
- Versare tutto l'inchiostro della bottiglia nella stampante. Vierta toda la tinta del bote en la impresora.



- If the ink does not start flowing into the tank, remove the ink bottle and try reinserting it.
- Do not leave the ink bottle inserted; otherwise the bottle may be damaged or ink may leak.
- Si l'encre ne se déverse pas dans le réservoir, retirez le flacon d'encre et essayez de le réinsérer.
- Ne laissez pas le flacon d'encre inséré, il pourrait s'endommager ou de l'encre pourrait fuir.
- Falls die Tinte nicht in den Behälter läuft, die Tintenflasche entfernen und erneut einführen.
- Die Flasche nicht eingesetzt lassen; andernfalls kann die Flasche beschädigt werden oder Tinte austreten.
- Als de inkt niet vanzelf in de tank stroomt, verwijder u de inktfles en plaats u deze opnieuw.
- Verwijder de fles. Als u de fles laat zitten, kan deze beschadigd raken of inkt lekken.
- Se l'inchiostro non fluisce dentro il serbatoio, rimuovere la bottiglia di inchiostro e provare a inserirla nuovamente.
- Non lasciare inserita la bottiglia di inchiostro, perché potrebbe danneggiarsi provocando una fuoriuscita di inchiostro.
- Si la tinta no comienza a caer en el tanque, quite el bote de tinta e intente colocarlo de nuevo.
- No deje el bote de tinta colocado. De lo contrario, el bote se puede ver dañado o se puede producir una fuga de tinta.

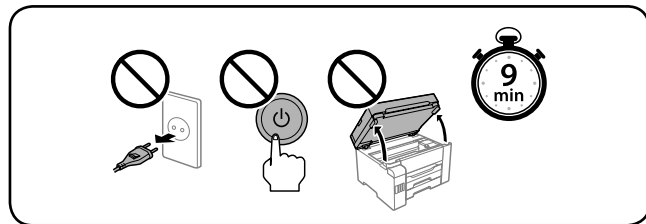


- 11** Select a language, country and time.
 Choisissez une langue, le pays et l'heure.
 Sprache, Land und Uhrzeit auswählen.
 Selecteer een taal, land en tijd.
 Selezionare lingua, paese e ora.
 Seleccione un idioma, país y hora.

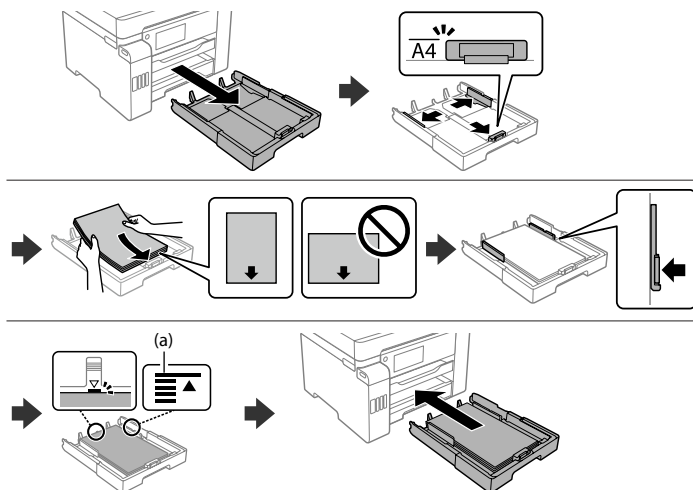


When the message of seeing *Start Here* is displayed, press **OK** for **5 seconds**.
 Lorsque le message *Démarrez ici* s'affiche, appuyez sur **OK** pendant **5 secondes**.
 Wenn die Meldung zum Nachschlagen in *Hier starten* angezeigt wird, **5 Sekunden** lang auf **OK** drücken.
 Wanneer het bericht *Hier beginnen* wordt weergegeven, houdt u **OK** gedurende **5 seconden** ingedrukt.
 Quando viene visualizzato il messaggio che richiede di consultare *Inizia qui*, premere **OK** per **5 secondi**.
 Cuando aparezca el mensaje de ver *Para empezar*, pulse **OK** durante **5 segundos**.

- 13** Follow the on-screen instructions, and then tap **Start** to start charging ink. Charging ink takes about 9 minutes.
 Suivez les instructions à l'écran, puis appuyez sur **Démarrer** pour commencer le chargement d'encre. Le chargement prend environ 9 minutes.
 Den Anweisungen auf dem Bildschirm folgen und dann auf **Starten** tippen, um mit dem Aufladen der Tinte zu beginnen. Das Aufladen der Tinte dauert etwa 9 Minuten.
 Volg de instructies op het scherm en tik op **Start** om inkt te gaan laden. Het laden van inkt duurt ongeveer 9 minuten.
 Seguire le istruzioni a video e premere **Avvia** per avviare il caricamento dell'inchiostro. Il caricamento dell'inchiostro richiede circa 9 minuti.
 Siga las instrucciones en pantalla y toque **Iniciar** para empezar a cargar la tinta. La carga de tinta tarda unos 9 minutos.

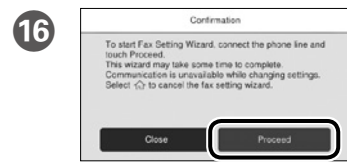


- 14** Load paper in the paper cassette with the printable side facing down.
 Chargez du papier dans le bac à papier avec la face imprimable tournée vers le bas.
 Papier mit der bedruckbaren Seite nach unten in die Papierkassette einlegen.
 Laad papier in de papierkassette met de afdrukzijde naar beneden.
 Caricare la carta nel relativo cassetto con il lato stampabile rivolto verso il basso.
 Cargue el papel en la bandeja de papel con la cara imprimible orientada hacia abajo.



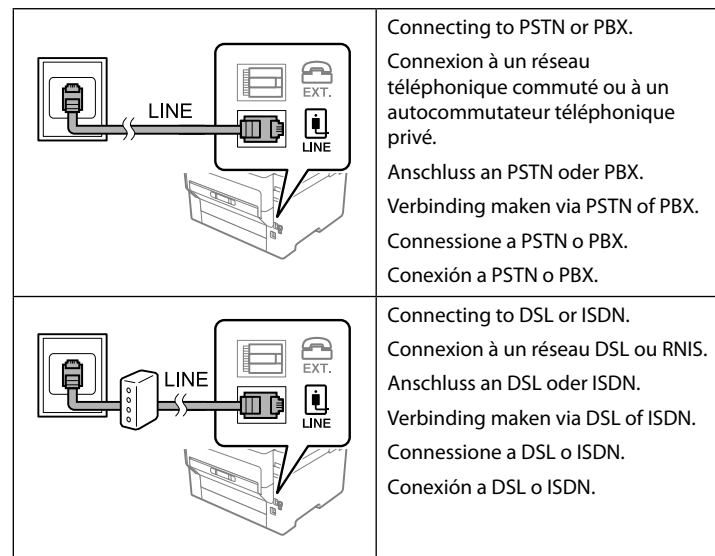
- (a) Do not load paper above the ▲ arrow mark inside the edge guide.**
 (a) Ne chargez pas le papier au-dessus de la flèche ▲ à l'intérieur du guide de bord.
 (a) Kein Papier oberhalb der Pfeil-Markierung ▲ auf der Innenseite der Kantenführung einlegen.
 (a) Laad geen papier boven de pijlmarkering ▲ aan de binnenkant van de zijgeleider.
 (a) Non caricare carta al di sopra della freccia ▲ all'interno della guida laterale.
 (a) No cargue papel por encima de la marca de flecha ▲ que hay dentro de la guía para bordes.

- 15** Set the paper size and type for the paper cassette. You can change these settings later.
 Définissez le format et le type de papier pour la cassette de papier. Vous pourrez modifier ces paramètres plus tard.
 Das Papierformat und den Papiertyp für die Papierkassette einstellen. Sie können diese Einstellungen später ändern.
 Stel het papierformaat en de papersoort in voor de papierkassette. U kunt deze instellingen later wijzigen.
 Impostare il formato e il tipo di carta per il relativo cassetto. È possibile modificare queste impostazioni in seguito.
 Establezca el tamaño y el tipo de papel para el cassette del papel. Puede modificar estos ajustes más adelante.



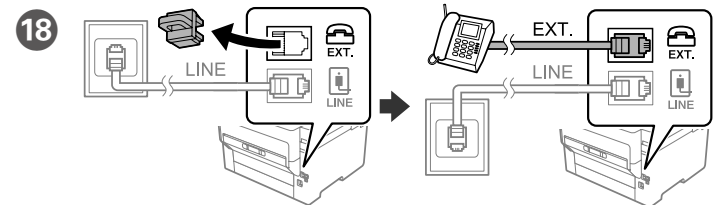
- 16** Make the fax settings. You can change these settings later. If you do not want to make settings now, close the fax settings screen and go to step 19.
 Définissez les paramètres du fax. Vous pourrez modifier ces paramètres plus tard. Si vous ne souhaitez pas régler ces paramètres dès maintenant, fermez l'écran des paramètres de fax, et passez à l'étape 19.
 Faxeeinstellungen vornehmen. Sie können diese Einstellungen später ändern. Falls Sie noch keine Einstellungen vornehmen möchten, den Fax-Einstellungsbildschirm schließen und mit Schritt 19 fortfahren.
 Configureer de faxinstellingen. U kunt deze instellingen later wijzigen. Als u nu geen instellingen wilt configureren, sluit u het scherm met de faxinstellingen en gaat u naar stap 19.
 Effettuare le impostazioni del fax. È possibile modificare queste impostazioni in seguito. Se non si desidera configurare subito le impostazioni, chiudere la schermata di impostazione del fax e andare al passaggio 19.
 Configure los ajustes de fax. Puede modificar estos ajustes más adelante. Si no desea realizar la configuración ahora, cierre la pantalla de configuración del fax y vaya al paso 19.

- 17** Connect a phone cable.
 Connectez un câble téléphonique.
 Ein Telefonkabel anschließen.
 Sluit een telefoonkabel aan.
 Collegare il cavo telefonico.
 Conecte un cable de teléfono.



Available phone cable	RJ-11 Phone Line / RJ-11 Telephone set connection.
Câble téléphonique disponible	Connexion ligne téléphonique RJ-11 / téléphone RJ-11.
Verfügbares Telefonkabel	RJ-11-Telefonleitung / RJ-11-Anschluss für Telefonapparate.
Beschikbare telefoonkabel	RJ-11-telefoonlijn / RJ-11-telefoontoestelaansluiting.
Cavo telefonico disponibile	Linea telefonica RJ-11 / Collegamento per telefono RJ-11.
Cable de teléfono disponible	Línea de teléfono RJ-11 / Conexión de teléfono RJ-11.

Depending on the area, a phone cable may be included with the printer, if so, use the cable.
 Selon la région, un câble téléphonique peut être fourni avec l'imprimante. Dans ce cas, utilisez-le.
 Je nach Gebiet kann dem Drucker ein Telefonkabel beiliegen. Falls ja, verwenden Sie bitte dieses Kabel.
 Afhankelijk van de regio kan een telefoonkabel bij de printer zijn meegeleverd. Als dat niet het geval is, gebruikt u de kabel.
 In base all'area geografica di utilizzo, con la stampante potrebbe essere incluso un cavo telefonico. In tal caso, usare il cavo.
 Dependiendo de la zona, podría incluirse un cable de teléfono con la impresora. En ese caso, emplee dicho cable.

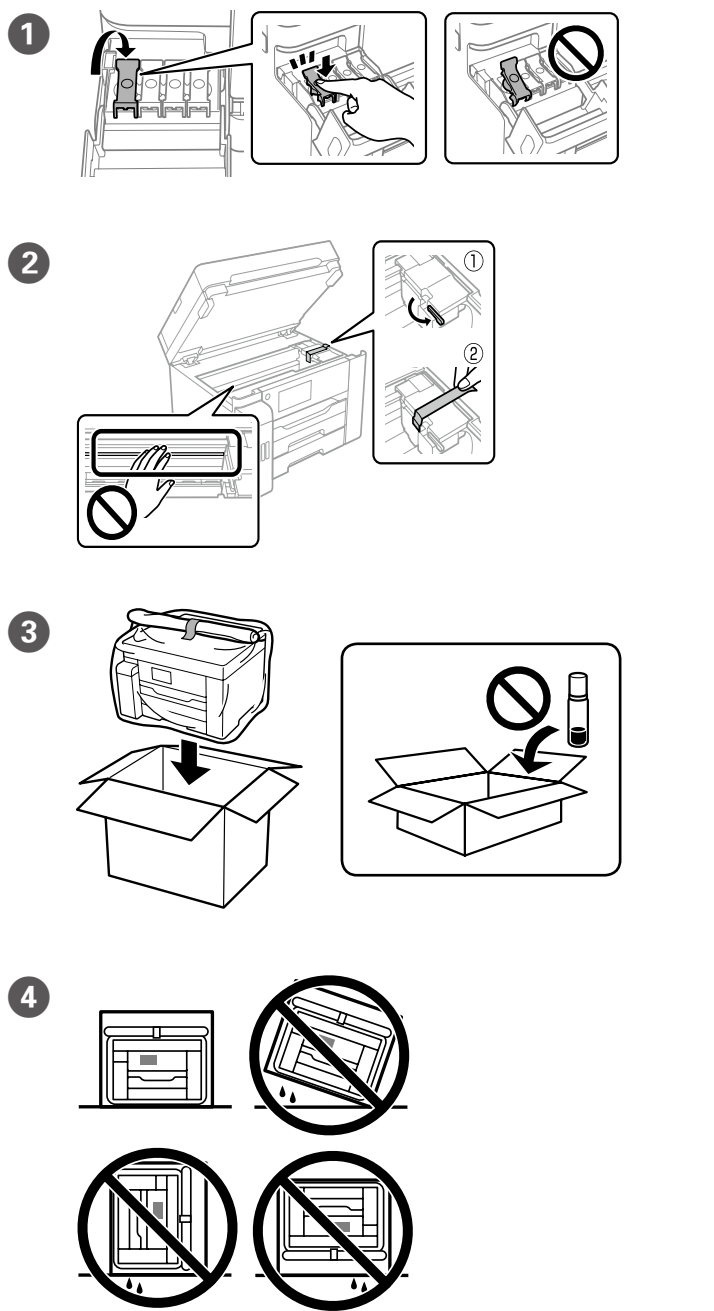


- 18** If you want to share the same phone line as your telephone, remove the cap and then connect the telephone to the EXT. port.
 Si vous souhaitez partager la même ligne téléphonique que votre téléphone, retirez le cache et connectez le téléphone au port EXT.
 Wenn Sie die gleiche Telefonleitung wie Ihr Telefon nutzen möchten, die Kappe entfernen und das Telefon dann an den EXT.-Anschluss anschließen.
 Als u dezelfde telefoonlijn wilt gebruiken als voor uw telefoon, verwijdert u het kapje en sluit u de telefoon aan op de EXT.-poort.
 Per condividere la stessa linea telefonica del telefono, rimuovere il cappuccio e collegare il telefono alla porta EXT.
 Si desea compartir la misma línea telefónica que su teléfono, quite la tapa y conecte el teléfono al puerto EXT.

- 19** Visit the website or use the CD supplied for Windows users to install software and configure the network. When this is complete, the printer is ready for use.
 Consultez le site Web ou utilisez le CD fourni pour que les utilisateurs Windows installent le logiciel et configurent le réseau. Lorsque vous avez terminé, l'imprimante est prête à être utilisée.
 Besuchen Sie die Website oder verwenden Sie die für Windows-Benutzer mitgelieferte CD, um Software zu installieren und das Netzwerk zu konfigurieren. Nach Beendigung ist der Drucker bereit zur Nutzung.
 Ga naar de website of gebruik de meegeleverde cd voor Windows-gebruikers om software te installeren en het netwerk te configureren. Wanneer u dit hebt gedaan, is de printer gereed voor gebruik.
 Visitare il sito web o utilizzare il CD fornito per gli utenti Windows per installare il software e configurare la rete. Una volta completata questa operazione, la stampante è pronta per l'uso.
 Visite el sitio web o use el CD incluido para los usuarios de Windows para instalar el software y configurar la red. Una vez hecho esto, la impresora está lista para usar.

<http://epson.sn>

Transporting



Maschinenlärminformations-Verordnung 3. GPSGV: Der höchste Schalldruckpegel beträgt 70 dB(A) oder weniger gemäß EN ISO 7779.
 Das Gerät ist nicht für die Benutzung im unmittelbaren Gesichtsfeld am Bildschirmarbeitsplatz vorgesehen. Um störende Reflexionen am Bildschirmarbeitsplatz zu vermeiden, darf dieses Produkt nicht im unmittelbaren Gesichtsfeld platziert werden.
 Для пользователей из России
 Срок службы: 5 лет.
 Türkiye'deki kullanıcılar için
 • AEEE Yönetmeliğine Uygundur.
 • Ürünün Sanayi ve Ticaret Bakanlığınca tespit ve ilan edilen kullanma ömrü 5 yıldır.
 • Tüketicilerin şikayet ve itirazları konusundaki başvuruları tüketici mahkemelerine ve tüketici hakem heyetlerine yapılabilir.
 Üretici: SEIKO EPSON CORPORATION
 Adres: 3-5, Owa 3-chome, Suwa-shi, Nagano-ken 392-8502 Japan
 Tel: 81-266-52-3131
 Web: <http://www.epson.com/>
 Windows® is a registered trademark of Microsoft Corporation.
 The contents of this manual and the specifications of this product are subject to change without notice.



EPSON

ET-16685 Series ET-16650 Series
ET-16680 Series ET-16605 Series
ET-16655 Series ET-16600 Series

PT Começar por aqui

DA Start her

FI Aloita tästä

NO Start her

SV Starta här

CA Comenceu aquí

Ler antes

A tinta para esta impressora deve ser manuseada cuidadosamente. A tinta pode salpicar quando os depósitos de tinta ficarem cheios ou ao encher novamente com tinta. Se a tinta entrar em contacto com as suas roupas ou pertences, pode nunca mais sair.

Læs først følgende

Blækket til denne printer skal håndteres omhyggeligt. Blækket kan sprøjte, når blæktankene fyldes eller fyldes igen med blæk. Hvis der kommer blæk på dit tøj eller ejendele, kan det måske ikke komme af igen.

Lue tämä ensin

Tulostimen mustetta on käsiteltävä huolellisesti. Väriainetta voi roiskua mustesäiliöitä täytettäessä. Jos väriainetta joutuu vaatteisiin tai tavaroihin, se ei ehkä lähde pois.

Les dette først

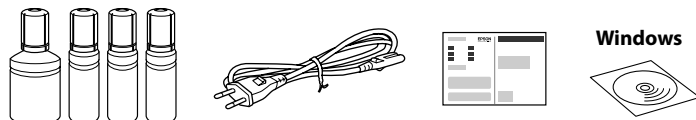
Blekket for denne skriveren må håndteres forsigtig. Det kan sprute blekk når blekkbeholderne fyldes med blekk for første gang eller på nytt. Hvis du får blekk på klær eller gjenstander, vil det kanskje ikke gå bort.

Läs detta först

Bläcket för den här skrivaren måste hanteras varsamt. Det kan skvätta bläck när bläckbehållarna fylls på eller fylls med bläck igen. Det är svårt att få bort bläck som hamnar på kläder eller föremål.

En primer lloc, llegiu aquest document

La tinta d'aquesta impressora s'ha de tractar amb cura. La tinta pot esquitxar quan s'omplen els tancs de tinta o es reomplen. Si la tinta cau a la roba o a sobre de les vostres pertinences, és possible que no es pugui treure la taca.



Podem ser adicionados itens adicionais de acordo com o local. As séries ET-16685/ET-16655/ET-16650U/ET-16605 não incluem CD-ROM do Windows. Yderligere elementer kan medtages afhængigt af placeringen. En CD med Windows følger ikke med til ET-16685/ET-16655/ET-16650U/ET-16605.

Pakkaukseen voi joillakin alueilla sisällyä lisäosia. ET-16685/ET-16655/ET-16650U/ET-16605 ei sisällä Windows CD-ROM-levyä.

Flere elementer kan bli inkludert avhengig av område. ET-16685/ET-16655/ET-16650U/ET-16605 inkluderer ikke Windows-CD-ROM.

Ytterligere alternativ kan ingå beroende på placering. ET-16685/ET-16655/ET-16650U/ET-16605 innehåller inte Windows CD-ROM.

Es poden incloure elements addicionals segons la ubicació. Els models ET-16685/ET-16655/ET-16650U/ET-16605 no inclouen el CD del Windows.

Os frascos de tinta iniciais serão utilizados parcialmente para carregar a cabeça de impressão. Estes frascos poderão imprimir menos páginas do que os frascos posteriores.

De første blækflasker bruges delvist til at fylde printheadet. Disse flasker vil muligvis udskrive færre sider i forhold til efterfølgende blækflasker.

Ensimmäiset mustepullot kuluvat osittain tulostuspään lataamiseen. Pulloilla tulostuva sivumäärä voi olla pienempi kuin seuraavilla pulloilla tulostuva sivumäärä.

De første blekkflaskene vil delvis brukes til å lade skriverhodet. Disse flaskene kan skrive ut færre sider sammenlignet med påfølgende blekkflasker.

De medföljande bläckbehållarna används delvis för att fylla på skrivarhuvudet. Dessa flaskor kan skriva ut färre sidor, jämfört med efterföljande bläckbehållare.

L'ampolla de tinta inicial s'utilitzarà parcialment per carregar els capçals d'impressió. Aquestes ampolles poden imprimir menys pàgines en comparació amb les ampolles de tinta posteriors.

Setting Up the Printer

Consulte este guia ou os vídeos guias da Epson para obter instruções de configuração da impressora. Para mais informações sobre como utilizar a impressora, consulte o *Guia do Utilizador* no nosso sítio Web. Seleccione **Suporte** para aceder ao manual.

Se denne vejledning eller videovejledninger fra Epson for instruktioner om printeropsætning. For information om brugen af printereren, se *Brugervejledningen* på vores websted. Vælg **Support** for at få adgang til manualerne.

Katso tulostimen käyttöönotto-ohjeet tästä oppaasta tai Epsonin ohjevideoista. Lisätietoja tulostimen käyttämisestä on verkkosivustossa olevassa *Käyttöoppaassa*. Voit siirtyä oppaisiin valitsemalla **Tuki**.

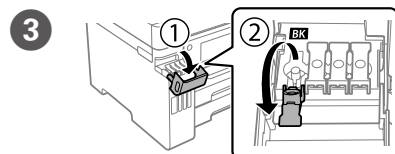
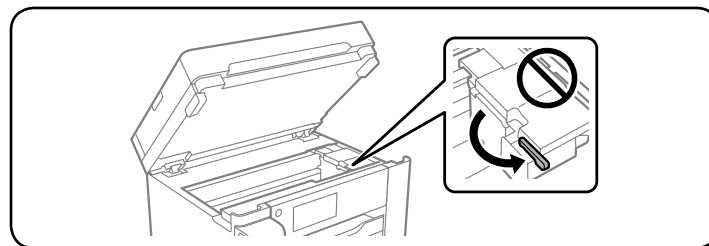
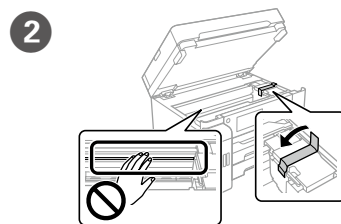
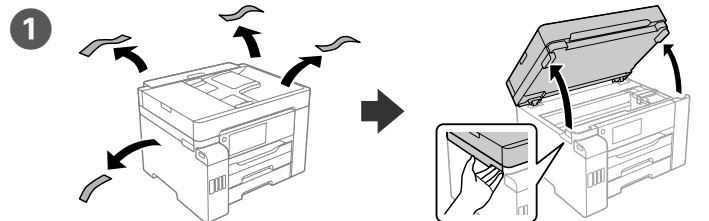
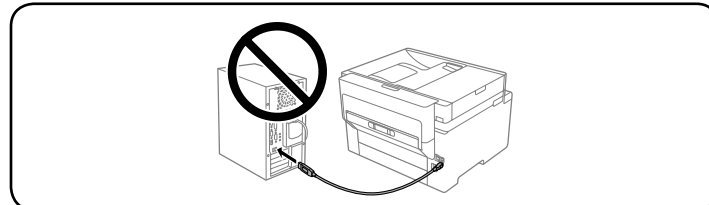
Se denne håndboken eller Epsons videoguider for installeringsinstruksjoner til skriveren. For å få informasjon om hvordan du bruker skriveren, se *Brugerhåndboken* på nettstedet vårt. Velg **Kundestøtte** for å få tilgang til håndbøkene.

Se den här guiden eller Epsons videoguide för instruktioner hur du konfigurerar skrivaren. Information om hur skrivaren används finns i *Användarhandboken* på vår webbplats. Välj **Support** för att komma åt handböckerna.

Consulteu aquesta guia o les guies en vídeo d'Epson per veure les instruccions d'instal·lació de la impressora. Per obtenir més informació sobre com utilitzar la impressora, consulteu la *Guia de l'usuari* en el nostre lloc web. Seleccioneu **Suport** per accedir al manual.



<https://epson.sn>



Certifique-se de que a cor do tanque de tinta corresponde à cor da tinta que pretende recarregar.

Sorg for, at farven på blæktanken matcher den blækfarve, du vil påfylde.

Varmista, että mustesäiliön väri on sama kuin väri, jota haluat lisätä.

Sorg for at fargen til blekkbeholderen er lik blekkfargen du vil fylle på.

Se till att färgen på bläckbehållaren matchar den bläckfärg som du vill fylla på. Assegureu-vos que el color del tanc de tinta coincideixi amb el color de tinta que voleu omplir.



Utilize os frascos de tinta fornecidos com a sua impressora. A Epson não garante a qualidade ou a fiabilidade de tinta não genuína. A utilização de tinta não genuína pode causar danos não cobertos pelas garantias Epson. Remover a tampa mantendo o frasco de tinta na vertical; se não o fizer, pode verter a tinta.

Brug de blækflasker, der fulgte med din printer. Epson kan ikke garantere kvaliteten eller pålideligheden af ikke-originalt blæk. Brug af uægte blæk kan forårsage skader, der ikke er dækket af Epsons garantier. Fjern hættten, og hold samtidig blækflasken lodret. Ellers kan der lække blæk.

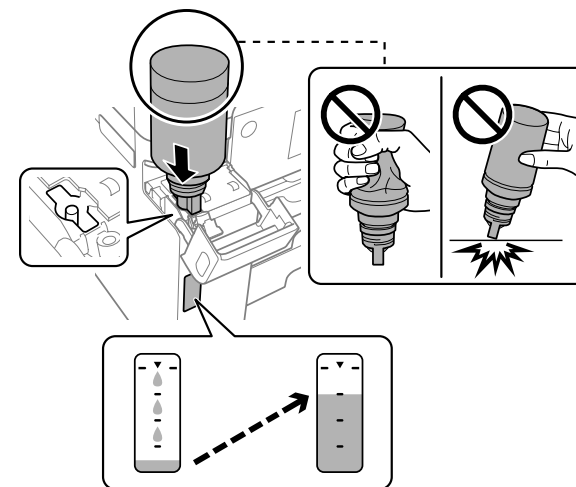
Käytä tulostimen mukana toimitettuja mustepulloja. Epson ei voi taata muun kuin aidon musteen laatua ja toimintavarmuutta. Muiden valmistajien musteiden käyttö voi aiheuttaa vaurioita, joita Epson-laitteiden takuu ei kata. Poista korkki ja pidä mustepulloa pystyasennossa. Muutoin mustetta voi vuotaa.

Bruk blekkhusene som fulgte med skriveren. Epson kan ikke garantere kvaliteten eller påliteligheten til uekte blekk. Bruk av uekte blekk kan føre til skader som ikke dekkes av Epsons garantier. Ta av lokket mens du holder blekkflasken oppreist, ellers kan det lekke blekk.

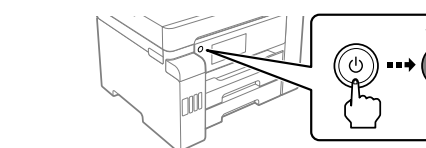
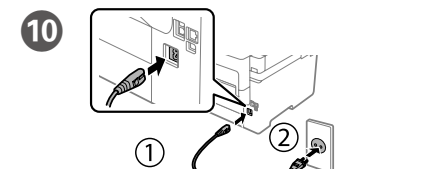
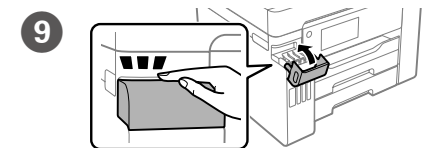
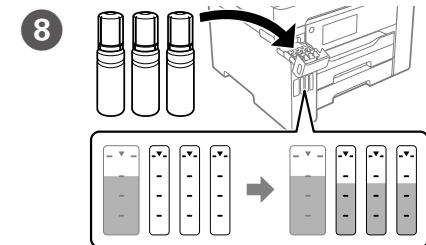
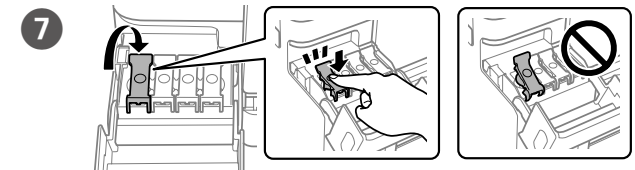
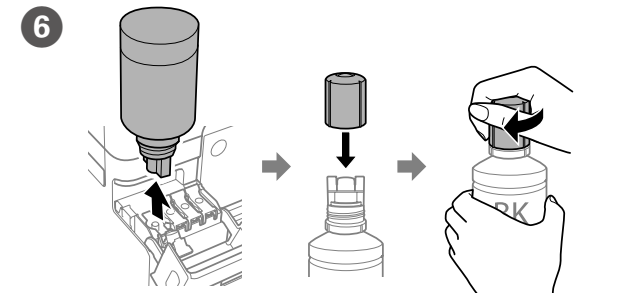
Använd de bläckflaskor som levererades med skrivaren. Epson kan inte garantera kvaliteten eller tillförlitligheten för icke-originalbläck. Att använda icke-originalbläck kan orsaka skador som inte täcks av Epsons garantier. Ta bort locket medan du håller bläckflaskan upprätt; annars kan bläcket läcka ut.

Utilitzeu les ampolles de tinta que s'inclouen amb la vostra impressora. Epson no pot garantir la qualitat i fiabilitat de tintes que no siguin originals. L'ús de tinta no original pot causar danys que no estan coberts per les garanties d'Epson. Traieu el tap mantenint l'ampolla de tinta dreta, en cas contrari la tinta es pot vessar.

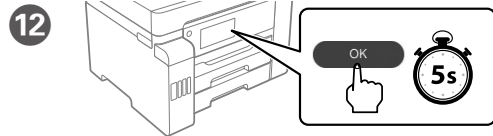
Despejar toda a tinta do frasco na impressora. Hæld al blæk fra flasken ind i printereren. Kaada mustepullon koko sisältö tulostimeen. Hell alt blekket fra flasken inn i skriveren. Fyll på all bläck som finns i flaskan i skrivaren. Aboqueu tota la tinta de l'ampolla a la impressora.



- Se a tinta não começar a fluir para o depósito, remova o frasco de tinta e tente inseri-lo novamente.
- Não deixe o frasco de tinta inserido; caso contrário, o frasco pode ficar danificado ou ocorrer derramamento de tinta.
- Hvis blækket ikke begynder at flyde ind i tanken, skal du fjerne blækflasken og prøve indsætte den igen.
- Lad ikke flasken blive siddende, da flasken kan blive beskadiget, eller blækket kan lække.
- Jos muste ei ala valua säiliöön, poista mustepullo ja kokeile asettaa se uudelleen paikoilleen.
- Älä jätä pulloa laitteeseen. Pullo voi vahingoittua tai mustetta voi vuotaa.
- Hvis blekket ikke begynner å flyte inn i beholderen, må du fjerne blekkflasken og prøve å sette den inn igjen.
- Ikke la flasken bli stående i, flasken kan bli skadet eller blekk kan lekke.
- Om bläcket inte börjar rinna ut ur behållaren ska du ta bort bläckflaskan och prova att sätta in den igen.
- Låt inte bläckflaskan sitta i; den kan skadas eller så kan bläck läcka ut.
- Si la tinta no comença a fluir cap al tanc, retireu l'ampolla de tinta i intenteu tornar-la a inserir.
- No deixeu l'ampolla de tinta inserida; en cas contrari l'ampolla es pot malmetre o la tinta es pot vessar.

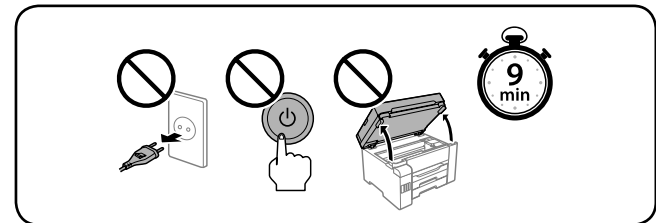


- 11 Seleccione um idioma, país e hora.
Vælg sprog, land og klokkeslæt.
Valitse kieli, maa ja kellonaika.
Velg språk, land og klokkeslett.
Välj ett språk, land och tid.
Trieu un idioma, un país i una hora.

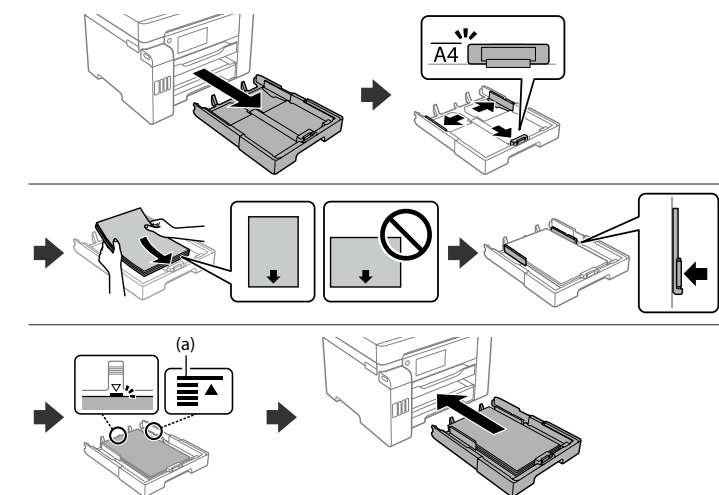


Quando a mensagem *Começar por aqui* for exibida, pressione **OK** durante **5 segundos**.
Når meddelelsen om *Start her vises*, skal du trykke på **OK** i **5 sekunder**.
Kun *Aloita tästä* -viesti näkyy näytössä, paina **OK** **5 sekunnin** ajan.
Når meldingen for å se *Start her vises*, trykker du på **OK** i **5 sekunder**.
När meddelandet med frågan om du har sett *Starta här visas*, tryck på **OK** i **5 sekunder**.
Quan es mostra el missatge *Comenceu aquí*, premeu **OK** durant **5 segons**.

- 13 Siga as instruções apresentadas no ecrã, e a seguir toque em **Iniciar** para começar o carregamento da tinta. O carregamento de tinta demora cerca de 9 minutos.
Følg anvisningerne på skærmen, og tryk derefter på **Start** for at begynde påfyldning af blæk. Påfyldning af blæk tager ca. 9 minutter.
Seuraa näytöllä näkyviä ohjeita ja aloita musteen lataaminen napauttamalla **Käynnistä**. Musteen lataaminen kestää noin 9 minuuttia.
Følg instruksjonene på skjermen og trykk deretter **Start** for å starte påfylling av blekk. Påfylling av blekk tar omtrent 9 minutter.
Følj instruktionerna på skärmen och tryck sedan på **Start** för att starta påfyllning av bläck. Det tar ungefär 9 minuter att fylla på bläcket.
Seguiu les instruccions que apareixen a la pantalla, i a continuació toqueu **Inicia** per començar la càrrega de tinta. La càrrega de tinta triga uns 9 minuts.

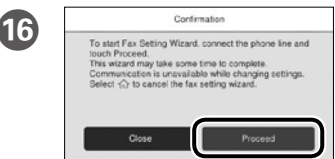


- 14 Coloque papel no alimentador de papel com a face a imprimir voltada para baixo.
Ilæg papir i papirkassetten med udskriftssiden vendt nedad.
Lisää paperia paperikasettiin tulostuspuoli alaspäin.
Legg papir i papirkassetten med utskriftssiden vendt ned.
Fyll på papper i papperskassetten med den utskrivbara sidan vänd nedåt.
Carregueu paper a la safata de paper amb la cara imprimible cap avall.



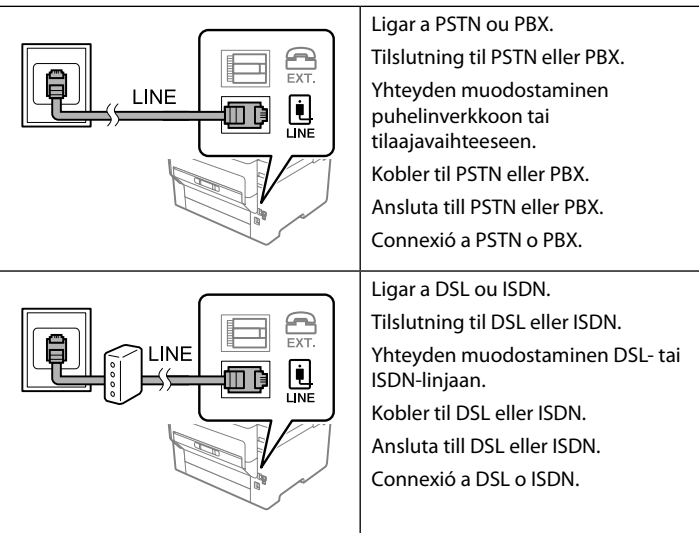
- (a) Não coloque papel acima da marca de seta ▲ no interior do guia das extremidades.
(a) Læg ikke papir i over ▲-pilemærket i kantsytret.
(a) Älä lisää paperia reunaohjaimen sisäpinnassa olevaa ▲-nuolimerkkiä korkeammalle.
(a) Ikke legg i papir over ▲-pilmerket inni kantskinnen.
(a) Fyll inte på papper ovanför ▲ pilmarkeringen inuti kantguiderna.
(a) No carregueu paper sobre la fletxa ▲ dins la guia lateral.

- 15 Configure o tamanho e tipo do papel para a unidade de alimentação de papel. Pode alterar estas definições mais tarde.
Indstil papirstørrelse og -type, så det passer til papirkassetten. Du kan ændre disse indstillinger senere.
Määritä paperialustan paperikoko ja paperityyppi. Voit muuttaa asetuksia myöhemmin.
Angi papirstørrelse og -type for papirkassetten. Du kan ændre disse indstillinger senere.
Ställ in pappersformatet och papperstypen för papperskassetten. Du kan ändra dessa inställningar senare.
Establiu el tipus i mida de paper per al calaix de paper. Podeu canviar aquests ajustos més endavant.



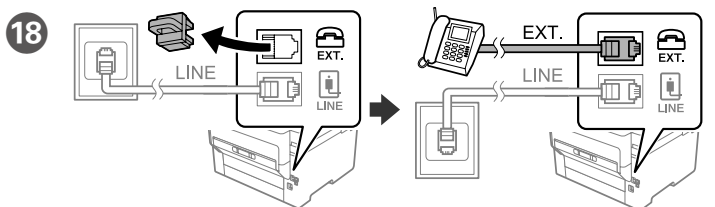
- 16 Defina as definições de fax. Pode alterar estas definições mais tarde.
Se não pretende fazer as configurações agora, feche o ecrã das definições de fax e avance para o passo 19.
Foretag indstillingerne for fax. Du kan ændre disse indstillinger senere.
Hvis du ikke vil foretage indstillinger nu, skal du lukke skærmen til faxindstillinger og gå til trin 19.
Määritä faksiasetukset. Voit muuttaa asetuksia myöhemmin.
Jos et halua määrittää asetuksia nyt, sulje faksiasetusnäyttö ja siirry kohtaan 19.
Stil inn faksinnstillinger. Du kan ændre disse indstillinger senere.
Hvis du ikke vil angi innstillingene nå, lukker du skjermen med faksinnstillinger og går til trinn 19.
Konfigurera faxinställningar. Du kan ändra dessa inställningar senare.
Om du inte vill göra några inställningar nu kan du lämna skärmen med faxinställningar och gå till steg 19.
Realitzeu els ajustos de fax. Podeu canviar aquests ajustos més endavant. Si no voleu definir la configuració en aquest moment, tanqueu la pantalla de configuració de fax i passeu a la secció 19.

- 17 Ligue um cabo de telefone.
Tilslut et telefonkabel.
Liitä puhelinkaapeli.
Koble til en telefonkabel.
Anslut en telefonsladd.
Connecteu un cable telefonic.



Cabo telefónico disponível	Linha telefónica RJ-11 / Ligação ao telefone RJ-11.
Tilgængeligt telefonkabel	RJ-11-telefonlinje / Forbindelse med RJ-11-telefonsæt.
Käytettävissä oleva puhelinkaapeli	RJ-11-puhelinlinja / RJ-11-puhelinliitäntä.
Tilgjengelig telefonkabel	Koble til med RJ-11-telefonlinje / RJ-11-telefonsett.
Tillgänglig telefonsladd	RJ-11-telefonlinje / RJ-11-telefonsetanslutning.
Cable de telefon disponible	RJ-11 Línia telefónica / RJ-11 Connexió del set telefonic.

- Dependendo da área, o cabo de telefone pode estar incluído com a impressora, se for o caso, utilize esse mesmo cabo.
Afhængigt af området kan et telefonkabel være inkluderet i printeren. Hvis det er tilfældet, skal du bruge kablet.
Tulostimen mukana voidaan joillakin alueilla toimittaa puhelinkaapeli. Jos tulostimen mukana on toimitettu puhelinkaapeli, käytä kaapelia.
I noen områder følger en telefonkabel med skriveren. I så fall kan du bruke denne kablen.
Beroende på området kan telefonsladden medfölja skrivaren. Använd den i så fall.
En funció de la zona, es pot incloure un cable de telèfon amb la impressora; si és així, feu servir el cable.

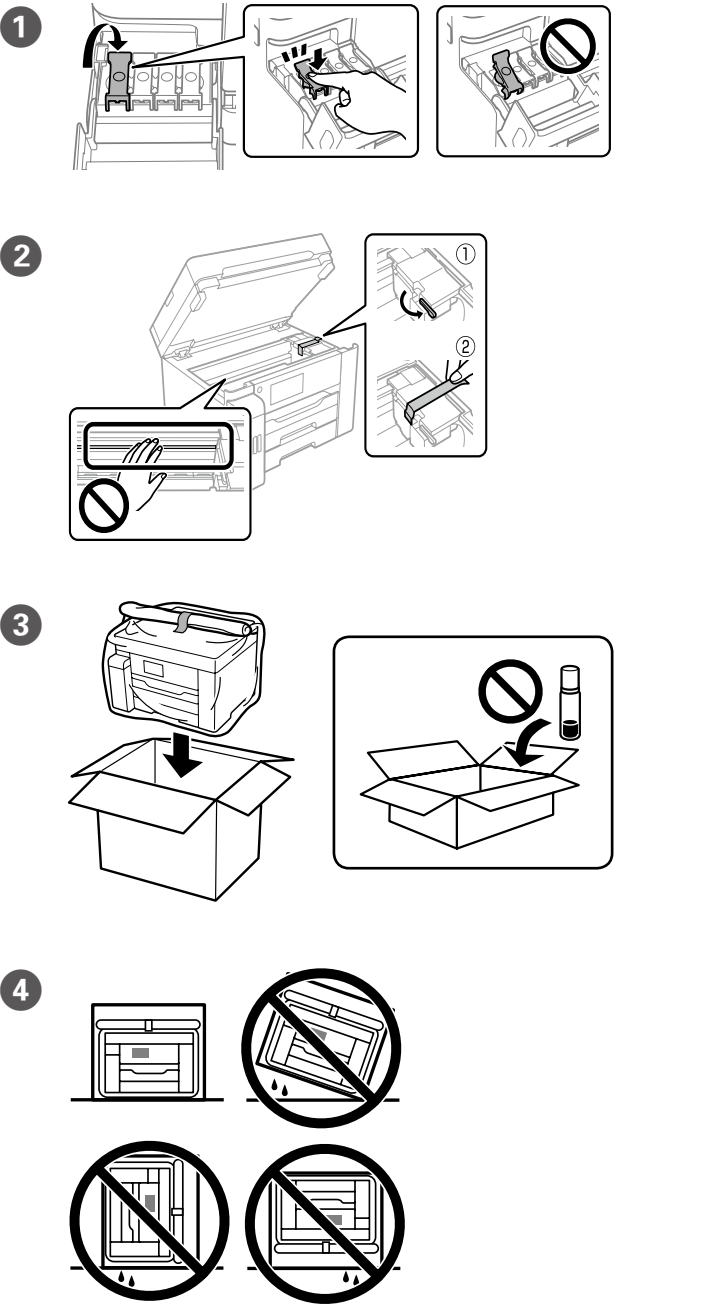


- 18 Se quiser partilhar a mesma linha telefónica do telefone, retire a tampa e ligue o telefone à porta EXT.
Hvis du vil dele den samme telefonlinje, som bruges af din telefon, skal du fjerne hættten og derefter slutte telefonen til EXT.-porten.
Jos haluat käyttää faksia samassa puhelinlinjassa puhelimen kanssa, poista EXT.-liitännän päällä oleva suojakansi ja liitä puhelin EXT.-liitäntään.
Hvis du vil dele telefonlinjen med en telefon, må du fjerne hetten og deretter koble telefonen til EXT.-porten.
Om du vill dela samma telefonlinje med din telefon ska du ta bort hättan och ansluta sedan telefonen till EXT.-porten.
Si voleu compartir la mateixa línia telefónica que té el telèfon, retireu la tapa i connecteu el telèfon al port EXT.

- 19 Visite o website ou utilize o CD fornecido para os utilizadores de Windows para instalar software e configurar a rede. Quando estiver concluído, a impressora estará pronta para ser utilizada.
Besøg webstedet, eller brug den cd, der leveres til Windows-brugere, for at installere software og konfigurere netværket. Når dette er udført, er printeren klar til brug.
Asenna ohjelmisto ja määritä verkko käymällä verkkosivustolla tai käyttämällä Windows-käyttäjille toimitettua CD-levyä. Tämän jälkeen tulostin on käyttövalmis.
Besök nettstedet eller bruk CD-en som følger med for Windows-brukere til å installere programvaren og konfigurere nettverket. Når dette er fullført, er skriveren klar til bruk.
Besök webbplatsen eller använd medföljande CD för Windows-användare för att installera mjukvaran och konfigurera nätverket. När detta är klart är skrivaren klar att användas.
Visiteu el lloc web o utilitzeu el CD subministrat per als usuaris de Windows per instal·lar el programari i configurar la xarxa. Quan completeu aquest pas, la impressora estarà llesta per funcionar.

<http://epson.sn>

Transporting



Maschinenlärminformations-Verordnung 3. GPGSG: Der höchste Schalldruckpegel beträgt 70 dB(A) oder weniger gemäß EN ISO 7779.
Das Gerät ist nicht für die Benutzung im unmittelbaren Gesichtsfeld am Bildschirmarbeitsplatz vorgesehen. Um störende Reflexionen am Bildschirmarbeitsplatz zu vermeiden, darf dieses Produkt nicht im unmittelbaren Gesichtsfeld platziert werden.
Для пользователей из России
Срок службы: 5 лет.
Türkiye'deki kullanıcılar için
• AEEE Yönetmeliğine Uygundur.
• Ürünün Sanayi ve Ticaret Bakanlığınca tespit ve ilan edilen kullanma ömrü 5 yıldır.
• Tüketicilerin şikayet ve itirazları konusundaki başvuruları tüketici mahkemelerine ve tüketici hakem heyetlerine yapılabilir.
Üretici: SEIKO EPSON CORPORATION
Adres: 3-5, Owa 3-chome, Suwa-shi, Nagano-ken 392-8502 Japan
Tel: 81-266-52-3131
Web: <http://www.epson.com/>
Windows® is a registered trademark of Microsoft Corporation.
The contents of this manual and the specifications of this product are subject to change without notice.

